

POLITIQUE ■ Conseil municipal

Signature d'une charte d'adhésion au réseau Natura 2000

Pour la dernière fois de l'année Philippe Fortin, maire de la commune, a mené les délibérations du Conseil municipal, dans une atmosphère calme et sereine.

« Signer la charte d'adhésion à Natura 2000, c'est donner un exemple aux riverains de la rivière du Dragon, pour faire émerger l'acceptation de la politique Natura 2000 sur le territoire », indique Philippe Fortin, maire de Longueville pour expliquer l'engagement de la commune.

Développement durable

Il s'agit avant tout d'un



Parcelle du Dragon à Longueville

engagement à respecter l'environnement sur une parcelle communale où passe la rivière du Dragon en provenance de Saint-Loup-de-Naud et se jetant

dans la Voulzie. Cet espace ne subira aucun traitement dommageable à la flore ou à la faune. Cette action fera écho aux directives du développement durable.

Pour un bref rappel, le réseau Natura 2000 concerne les sites naturels ou semi-naturels. Son but est de maintenir la diversité biologique des milieux. Les chartes Natura 2000, mises en place par le gouvernement français depuis 2005, sont un outil contractuel simplifié.

Etre maire, c'est aussi saisir les opportunités de subventions pour réaliser différents travaux. Notamment l'extension du réseau d'éclairage subventionné à hauteur de 70% par le SIESM (Syndicat d'Energie de Seine-et-Marne) ainsi que l'installation de bornes de recharge pour véhicules électriques, dans le cadre d'un maillage national, à condition que celle-ci soit réalisée sur le domaine public.

En bref

LONGUEVILLE ■ 1011 € pour le téléthon



Le charme des « Lady Cops » au Téléthon de Longueville

Comme chaque année, l'association Ecole et Loisirs a activement participé au Téléthon le samedi 7 décembre. Une action qui lui a permis de rassembler 1011 €.

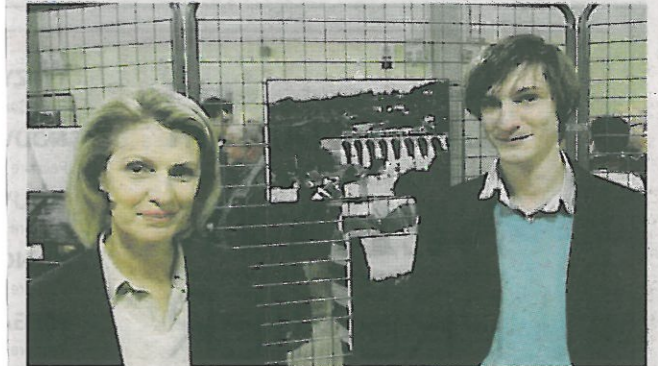
LONGUEVILLE ■ Quand les anciens dansent



Ca « guinche » au Repas des Anciens

Jacky Bouleaux, l'animateur de « Danse Passion », ne rencontre jamais de difficultés pour faire « guincher » les Anciens de Longueville. Ces derniers sont toujours très demandeurs et l'ambiance de bal ne se tarit jamais. Philippe Fortin, maire de la commune, et Simone Aubry, maire adjointe chargée des affaires sociales, ont accueilli leurs administrés par un petit speech d'ouverture bref mais suffisamment concis, pour rappeler les principaux projets de la commune et leurs enjeux. Notamment, le futur parking de la gare pour lequel le lancement des travaux se fera en fin d'année 2014, pour une mise en service prévue dans le courant de l'année 2016. Sylvie Banaïak, directrice de la résidence « Les Jardins du Marais », a été saluée pour son dévouement au service de ses pensionnaires. C'est bientôt Noël et la fête n'aurait pas été complète sans la distribution de colis, offerts par la commune.

LONGUEVILLE ■ La commune en noir et blanc



Evelyne Guyon, sous-préfète et Thomas Fortin

Thomas Fortin, photographe, a proposé à la salle de la Voulzie l'exposition « Longueville d'hier et d'aujourd'hui ». Son travail regroupait des anciennes photographies du début du XX^e siècle avec celles prises aujourd'hui. Thomas ne s'est pas contenté de proposer une simple visite de sa commune à travers le passé. Parmi les œuvres exposées il a semé des compositions plus personnelles que l'on pourrait intituler : Reflets sur un wagon, locomotive d'antan, deux cygnes à une patte chacun. Evelyne Guyon, sous-préfète, venue apprécier le travail de l'artiste a rappelé le rôle du photographe par une citation de Bill Brandt, photographe et photojournaliste anglais décédé en 1983. Ami du poète Ezra Pound, ce dernier le recommanda comme assistant auprès de Man Ray : « Le travail du photographe consiste, en partie, à voir les choses plus intensément que la plupart des gens. Il doit avoir et garder en lui la réceptivité de l'enfant qui regarde le monde pour la première fois, ou celle du voyageur qui découvre une contrée exotique... ils ont en eux une aptitude à l'émerveillement... effectivement, l'objectif de Thomas fait partager sa vision première du viaduc photographié depuis la flèche d'une grue de chantier.